

Profitieren Sie jetzt von günstigen **Bundle-Angeboten**

Welche Vorteile hat die **.NET** Technologie?

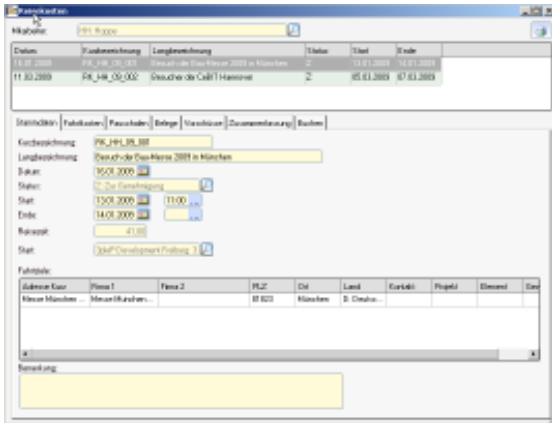
- Sicherer Online-Zugriff auf die Projektdaten für den Projektleiter
- mobiles Arbeiten mit aktuellen Sichten für den Projektleiter
- erhöht Effizienz und Wirtschaftlichkeit Ihrer Mitarbeiter
- macht Ihre Projekte noch erfolgreicher

Was können die 3pleP **.NET** Module?

- Reisekosten erfassen – mit dem **.NET** Reisekostenmodul
- Ampelberichte – mit dem **.NET** Projektcockpit
- Terminplanung des Projektes – mit dem **.NET** Gantt Terminplaner
- Arbeitszeiten erfassen, Kommen/ Gehen und Urlaubsverwaltung – mit der **.NET** Leistungserfassung
- Ermittlung Gemeinkostenzuschläge und Selbstkostensätze – mit der **.NET** Unternehmensplanung

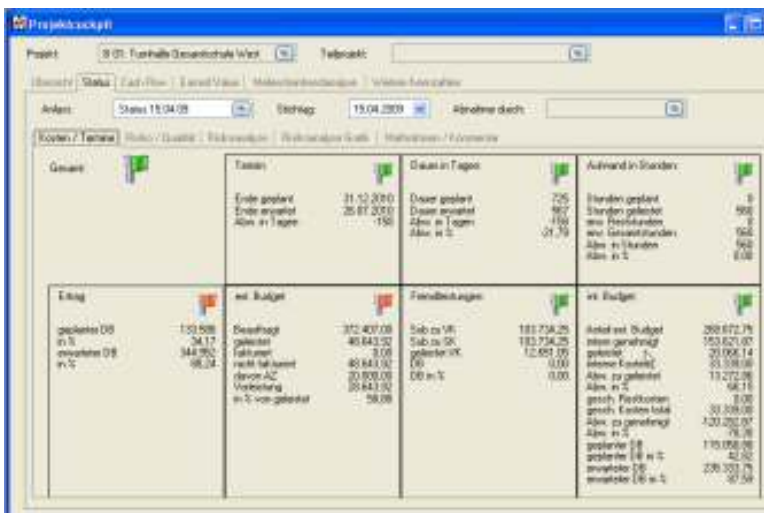
Auf den folgenden Seiten finden Sie ausführlichere Informationen zu den neuen **.NET** Modulen!

3pleP .NET Reisekostenabrechnung



So können die Mitarbeiter bequem von unterwegs Ihre Reisekostenabrechnung durchführen und direkt die Kosten auf die Projekte übertragen.

3pleP .NET Projektcockpit



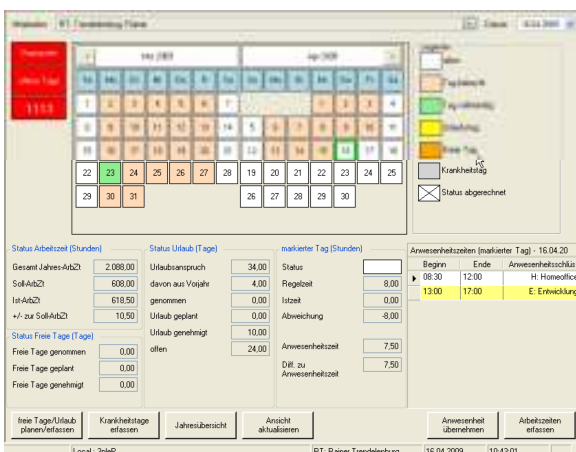
Im Projektcockpit können zu beliebigen Zeitpunkten Projektstatus gespeichert und alle Projektberichte eingefroren werden.

Übersichtliche Ampelstati stehen zur Termin-, Kosten- und Ertragslage, zum Status der Subunternehmerleistungen, wie auch zum Umfang der Vorfinanzierung der Leistungen durch Ihr Büro zur Verfügung.

In weiteren Registern stehen die standardisierten Projektmanagementmethoden der Cash-Flow Analyse, der Earned Value

Analysis sowie der Meilensteintrendanalyse zur Verfügung. Projektleiter und Linienverantwortliche können einen Kommentar zum Status abgeben und die nächsten dringlichen Aufgaben markieren.

3pleP .NET Leistungserfassung



Die 3pleP .NET Leistungserfassung ist eine sehr leistungsfähiges Internet Modul, welches auch die Bereiche Urlaubsverwaltung und Anwesenheitszeiten umfasst.

Außerdem erhält der Mitarbeiter eine Übersicht seiner Soll-Ist Zeiten sowie Übersichten seiner Jahresstatistiken.

Mit einem Doppelklick auf einen Kalendertag wird direkt das Zeiterfassungsmodul geöffnet. Urlaubsanträge können direkt gestellt werden. Ein Genehmigungsverfahren ist integriert.

